

TRAPPOLE PER INSETTI



CIMEX TAB®

Dispositivo per l'individuazione di *Cimex lectularius*

CARATTERISTICHE

Compresse per il rilevamento delle cimici dei letti.

Cimex Tab è un pratico reagente in grado di evidenziare l'emoglobina contenuta negli escrementi di cimici dei letti.

Bastano pochi secondi per sciogliere in acqua le due compresse (ognuna contiene un differente reagente) e polverizzare con un trigger la soluzione sulle superfici da ispezionare.

La minima traccia di emoglobina verrà immediatamente evidenziata da una luminescenza blu, facilmente individuabile ad occhio nudo al buio.

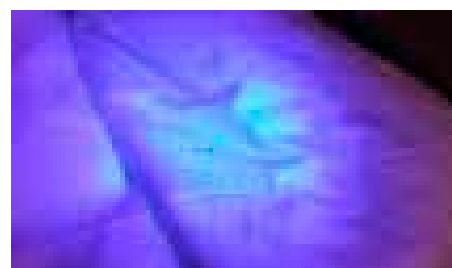
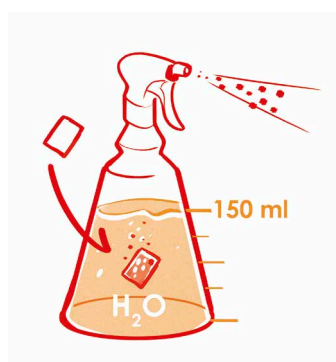
Grazie a questo marcatore, sarà molto più semplice individuare la presenza e le fonti di infestazione, velocizzando le operazioni di ispezione.

Prima di impiegare le compresse per il rilevamento delle cimici dei letti sarà necessario creare le giuste condizioni di illuminazione all'interno dell'ambiente ispezionato, spegnendo o eliminando ogni fonte di luce presente.

Ogni confezione contiene i reagenti necessari per 4 applicazioni.

NOTE

Per un corretto uso del prodotto attenersi scrupolosamente a quanto riportato nelle indicazioni d'uso.



Dati Tecnici

N° trattamenti	4 per ogni confezione
Confezione	1 pz

Codice 645