

TRAPPOLE PER INSETTI



FEROMONE SESSUALE *PLODIA INTERPUNCTELLA* ED *EPHESTIA KUEHNIELLA*

CARATTERISTICHE

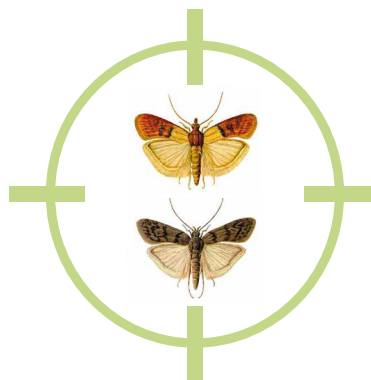
E' un feromone attivo sia verso la Tignola fasciata del grano o tarma del cibo (*Plodia interpunctella*) sia verso la Tignola grigia (*Ephestia kuehniella*) che infestano farine e cereali.

L'erogatore di feromone è composto da:

Feromone: Alchilacetato

SPECIFICHE TECNICHE

Altezza 18 mm
Diametro max interno 7 mm
Diametro max esterno 10 mm
Peso medio 0.73 g



MATERIALE

Supporto in para + SBR

MODO D'USO

Collocare l'erogatore di feromone all'interno di una trappola per il monitoraggio, come Unitrap (cod. 150).

Il feromone in confezione integra dura 2 anni. Dall'apertura della confezione, il feromone dura 60 giorni.

CONDIZIONI DI STOCCAGGIO

Conservare in luogo fresco (a temperature inferiori ai 25 °C) e asciutto (umidità relative inferiori al 55%). Sistema cattura: sistema di rilascio graduale da utilizzare nelle apposite trappole di monitoraggio.

NOTE

Per un corretto uso del prodotto attenersi scrupolosamente a quanto riportato in etichetta.

Dati Tecnici

Organismi target	<i>Ephestia kuehniella</i> <i>Plodia interpunctella</i>
Confezione	15 pz in blister singoli

Codice 152

ORMA SRL

Via A. Chiribiri 2 - 10028 Trofarello (TO) - Italia
Tel: (+39) 011 64 99 064 • Fax: (+39) 011 68 04 102
aircontrol@ormatorino.it • www.ormatorino.com • P.IVA: 10631670014