

TRAPPOLE PER INSETTI



FEROMONE SESSUALE *TINEOLA BISSELLIELLA*

CARATTERISTICHE

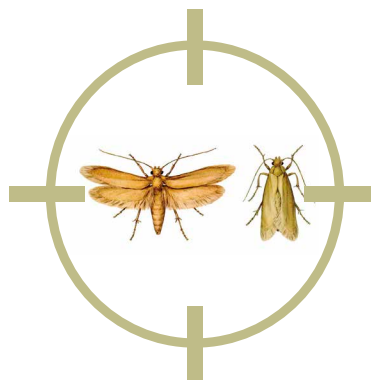
E' un feromone attivo per la tarma dei tessuti.

L'erogatore di feromone è composto da:

FEROMONE: soluzione di aldeide + alcool

SPECIFICHE TECNICHE

Altezza 44 mm
Diametro interno 4 mm
Diametro esterno 6 mm
Volume interno 0.5 ml



MATERIALE

Polietilene

MODO D'USO

Collocare l'erogatore di feromone all'interno di una trappola per monitoraggio per insetti come Unitrap (cod. 150). Attenzione: la fialetta in polietilene non va aperta; rilascia gradualmente il feromone attraverso le pareti ed il coperchio stesso della microvioletta.

Il feromone in confezione integra dura 2 anni.
Dall'apertura della confezione, il feromone dura 60 giorni.

CONDIZIONI DI STOCCAGGIO

Conservare in luogo fresco (a temperature inferiori ai 25 °C) e asciutto (umidità relative inferiori al 55%). Sistema cattura: sistema di rilascio graduale da utilizzare nelle apposite trappole di monitoraggio.

NOTE

Per un corretto uso del prodotto attenersi scrupolosamente a quanto riportato in etichetta.

Dati Tecnici

Organismi target	<i>Tineola bisselliella</i>
Confezione	15 pz in blister singoli

Codice	157
---------------	------------

ORMA SRL

Via A. Chiribiri 2 - 10028 Trofarello (TO) - Italia
Tel: (+39) 011 64 99 064 • Fax: (+39) 011 68 04 102
aircontrol@ormatorino.it • www.ormatorino.com • P.IVA: 10631670014