

REVISIONE 2026

Rat Shot® Pasta

RODENTICIDA A BASE DI DIFENACOUM 0,005%

Rat Shot® Pasta è il rodenticida in Pasta fresca a base di Difenacoum, principio attivo che possiede minor tossicità verso gli animali non bersaglio. Efficace contro Topolino domestico (*Mus musculus*), Ratto grigio (*Rattus norvegicus*) e Ratto nero (*Rattus rattus*), anche dopo una singola ingestione, si presenta in bocconi di pasta fresca realizzati con materie prime selezionate per caratterizzare l'esca da un elevato livello di appetibilità. Inoltre, non allerta e non ingenera sospetti agli altri componenti della popolazione di roditori e contiene una sostanza amaricante per prevenire l'ingestione accidentale da parte dei bambini e degli animali no target.

N° Registrazione:
IT/2018/00521/AUT

ORGANISMI TARGET



COMPOSIZIONE

Difenacoum puro 0,005 g
Denatonio Benzoato 0,001 g

FORMULAZIONE

Blocchi 20 g

FORMATO

10 Kg Scatola

TIPOLOGIA

Scatola

CODICE

161-10

IMBALLI

1 pz

UTILIZZATORE

Professionista formato

CAMPI DI APPLICAZIONE

Rat Shot® Pasta può essere usato all'interno e intorno a edifici, all'esterno e nelle aree aperte.



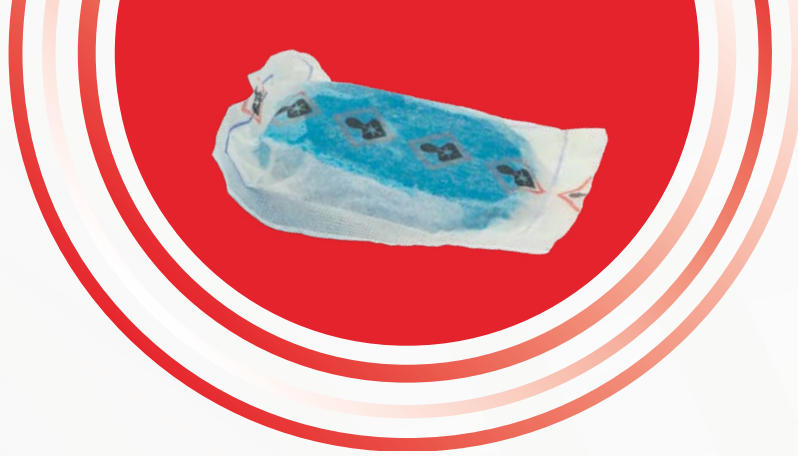
MODALITÀ DI UTILIZZO

Rat Shot® Pasta è pronta all'uso e da utilizzarsi all'interno di erogatori di esca a prova di manomissione e possibilmente protetti dagli agenti atmosferici e ancorati al suolo o ad altre strutture al fine di mantenerli fissi nel punto prescelto. Prima del posizionamento delle esche, procedere ad un sopralluogo dell'area infestata al fine di valutare il livello di infestazione e identificare la specie di roditori, i luoghi d'attività e determinare la probabile cause e l'entità dell'infestazione. Rimuovere le fonti di cibo facilmente raggiungibili da parte dei roditori così da limitare il più possibile la concorrenza alimentare.

DOSI E MODI IMPIEGO

Uso all'interno di edifici - Per il controllo del:

- **Ratto grigio (*Rattus norvegicus*) e Ratto nero (*Rattus rattus*):** in caso di alta infestazione, posizionare 100 g di Rat Shot® Pasta per contenitore, pari a 5 esche in pasta pronte all'uso da 20 grammi ciascuno oppure pari a 10 esche in pasta pronte all'uso da 10 g ciascuno. In caso di bassa infestazione, invece, posizionare 60 g di Rat Shot® Pasta per contenitore, pari a 3 esche in pasta pronte all'uso da 20 grammi ciascuno oppure pari a 6 esche in pasta pronte all'uso da 10 g ciascuno.



- **Topolino Domestico (*Mus musculus*):** posizionare 40 g di Rat Shot® Pasta per contenitore, pari a 2 esche in pasta pronte all'uso da 20 grammi ciascuno oppure pari a 4 esche in pasta pronte all'uso da 10 g ciascuno. In caso di esche permanenti, posizionare 60-100 g di Rat Shot® Pasta per contenitore, pari a 3-5 esche in pasta pronte all'uso da 20 grammi ciascuno oppure pari a 6-10 esche in pasta pronte all'uso da 10 g ciascuno.

Uso all'esterno, intorno agli edifici - Per il controllo del:

- **Ratto grigio (*Rattus norvegicus*) e Ratto nero (*Rattus rattus*):** in caso di alta infestazione, posizionare 100 g di Rat Shot® Pasta per contenitore, pari a 5 esche in pasta pronte all'uso da 20 grammi ciascuno oppure pari a 10 esche in pasta pronte all'uso da 10 g ciascuno. In caso di bassa infestazione, posizionare 60 g di Rat Shot® Pasta per contenitore, pari a 3 esche in pasta pronte all'uso da 20 grammi ciascuno oppure pari a 6 esche in pasta pronte all'uso da 10 g ciascuno.
- **Topolino Domestico (*Mus musculus*):** posizionare 40 g di Rat Shot® Pasta per contenitore, pari a 2 esche in pasta pronte all'uso da 20 grammi ciascuno oppure pari a 4 esche in pasta pronte all'uso da 10 g ciascuno.
- **In caso di esche permanenti:** posizionare 60-100 g di Rat Shot® Pasta per contenitore, pari a 3-5 esche in pasta pronte all'uso da 20 grammi ciascuno oppure pari a 6-10 esche in pasta pronte all'uso da 10 g ciascuno. Per l'utilizzo come esca permanente: ove possibile, si raccomanda di rivisitare l'area trattata al più tardi ogni 4 settimane al fine di evitare la possibile selezione di una popolazione resistente.

Uso all'esterno, aree aperte Per il controllo del Ratto grigio (*Rattus norvegicus*) e ratto nero (*Rattus rattus*): in caso di alta infestazione, posizionare 100 g di Rat Shot® Pasta per contenitore, pari a 5 esche in pasta pronte all'uso da 20 grammi ciascuno oppure pari a 10 esche in pasta pronte all'uso da 10 g ciascuno. Diversamente, in caso di bassa infestazione, posizionare 60 g di Rat Shot® Pasta per contenitore, pari a 3 esche in pasta pronte all'uso da 20 grammi ciascuno oppure pari a 4-6 esche in pasta pronte all'uso da 10 g ciascuno.

- **In caso di esche permanenti:** posizionare 60-100 g di Rat Shot® Pasta per contenitore, pari a 3-5 esche in pasta pronte all'uso da 20 grammi ciascuno oppure pari a 6-10 esche in pasta pronte all'uso da 10 g ciascuno. Il trattamento con la tecnica di "permanent baiting" è strettamente limitato a quei luoghi con alto potenziale di reinfestazione qualora altri metodi di controllo si siano dimostrati insufficienti. La strategia di 'permanent baiting' deve essere rivalutata periodicamente nel contesto di una strategia di Gestione Integrata delle Infestazioni (IPM) e della valutazione del rischio di una possibile reinfestazione. In caso di posizionamento di punti esca in prossimità di acque superficiali (ad esempio fiumi, stagni, canali d'acqua, dighe, canali di irrigazione) o di sistemi di drenaggio delle acque, prevenire che l'esca entri in contatto con l'acqua.

DA UTILIZZARE CON EROGATORI D'ESCA:

Esempi di Box erogatori di sicurezza ORMA:



Masterbox Midi
(Cod. 137)



Masterbox Maxi
(Cod. 136)



Total Box
(Cod. 146)



Masterbox Plus
(Cod. 243)

AVVERTENZE E PRECAUZIONI D'USO

Leggere sempre l'etichetta prima dell'uso e seguire le istruzioni fornite. Leggere attentamente la scheda di sicurezza.

Conservare lontano da alimenti o mangimi e da bevande. Non mangiare, né bere, né fumare durante l'impiego. Usare guanti adatti. In caso di ingestione consultare immediatamente il medico e mostrargli il contenitore o l'etichetta.

Non disperdere nell'ambiente.

Non contaminare durante l'uso alimenti, bevande o recipienti destinati a contenerne. Evitare il contatto con la pelle. In caso di contatto con la pelle lavarsi con acqua e sapone.

Le esche devono essere disposte all'interno di adeguati contenitori con l'accesso solo per i roditori, opportunamente fissati, in modo da minimizzare il rischio di ingestione da parte di animali non bersaglio.