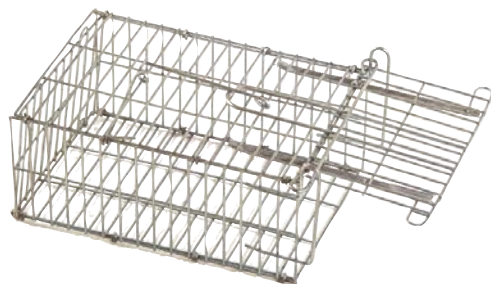


MONITORAGGIO RODITORI



TRAPPOLA SMALL

TRAPPOLA IN RETE METALLICA

CARATTERISTICHE

Trappola Medium è una trappola in rete metallica zincata elettrosaldata che permette la cattura in sicurezza di animali di taglia medio-piccola.

La grandezza della maglia 22x48mm non permette la fuga dell'animale intrappolato.

Una protezione anti morso ed anti graffio in corrispondenza della maniglia permette all'operatore un agevole trasporto del dispositivo a cattura avvenuta.

Il meccanismo di innesco è tarato per animali di taglia medio-piccola per evitare accidentali attivazioni della trappola.

Trappola Medium è concepita per occupare pochissimo spazio nei periodi di inutilizzo e durante il trasporto, è infatti possibile ripiegarla per minimizzarne l'ingombro.

CAMPO D'APPLICAZIONE

Trappola Medium consente la cattura incruenta di roditori ed altri animali di taglia medio-piccola in qualsiasi ambiente grazie alla facilità di posizionamento, robustezza ed assenza di qualsiasi tipo di biocida.

NOTE

Per un corretto uso del prodotto attenersi scrupolosamente a quanto riportato in etichetta.

Dati Tecnici

| | |
|------------|----------------------------|
| Materiale | Lamiera zincata |
| Misura | 22,5 x 15 x 10 cm 460 g |
| Confezione | 1 pz |

Codice 189-SMA